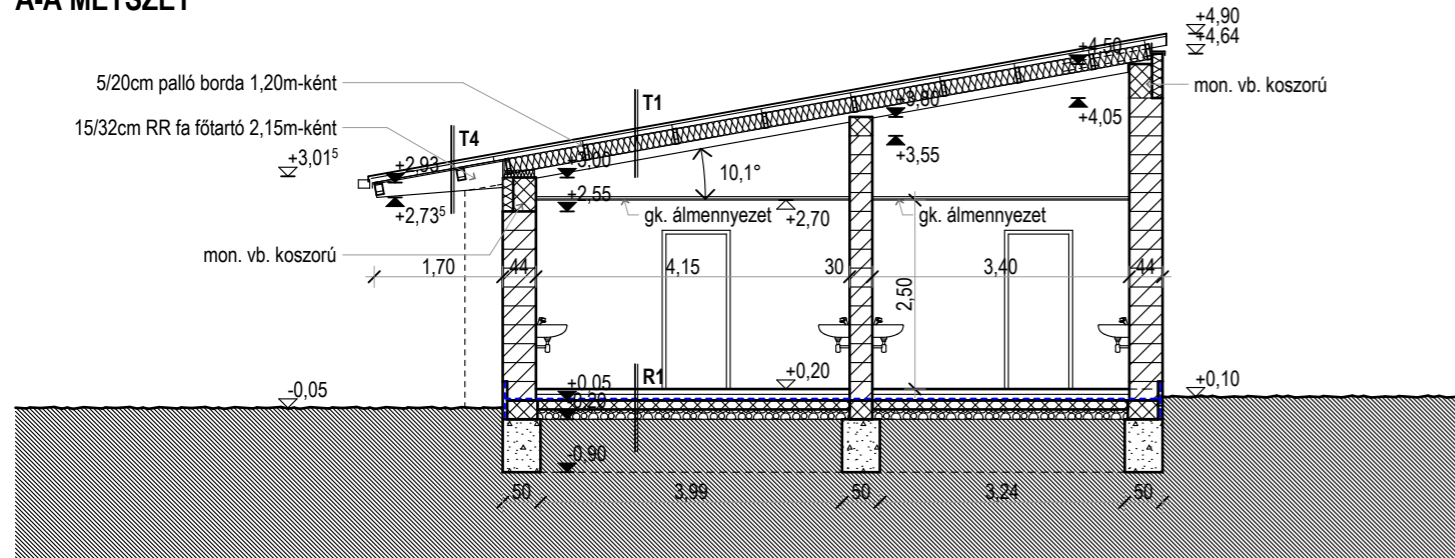
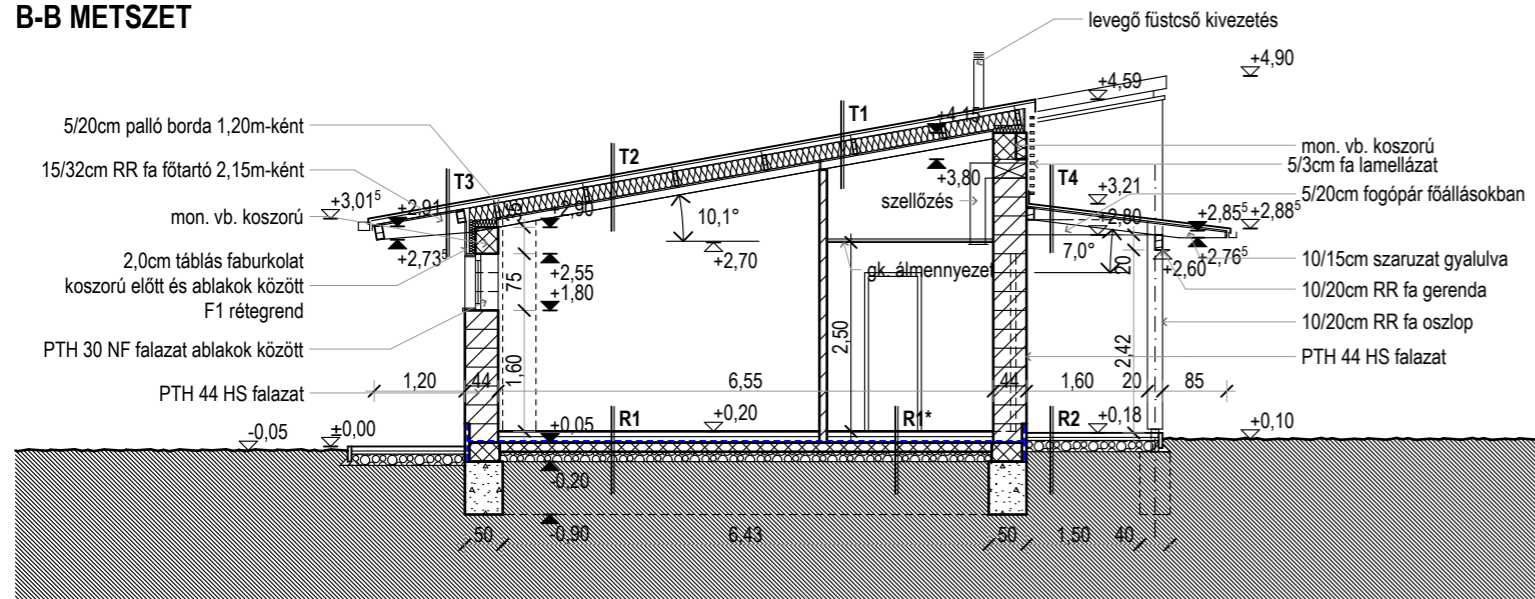


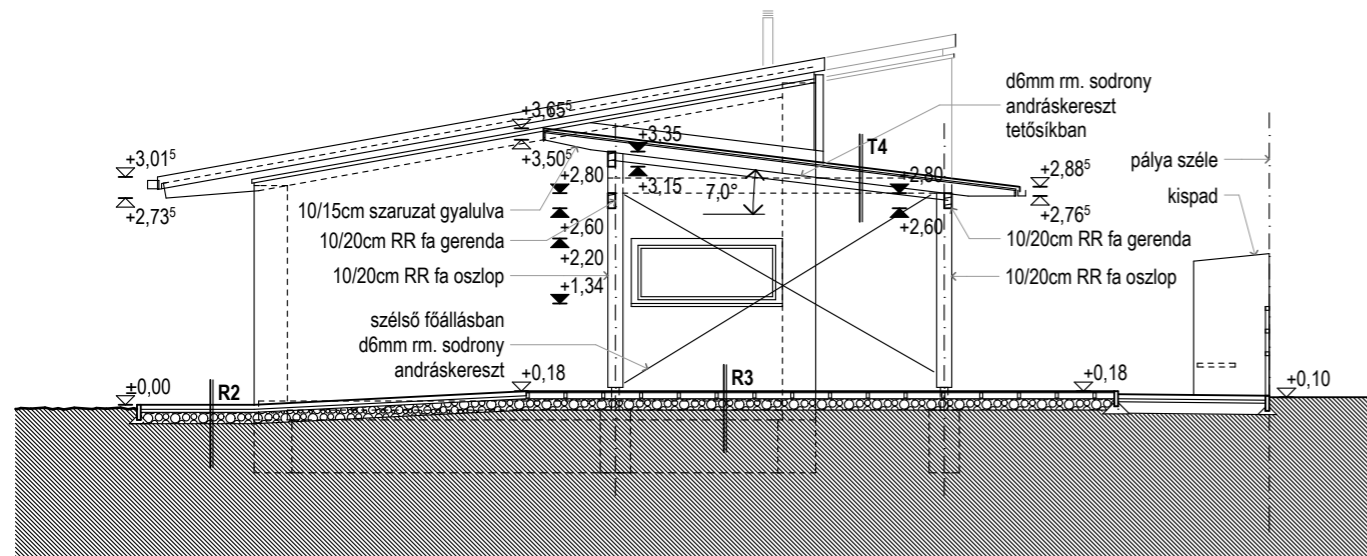
A-A METSZET



B-B METSZET



C-C METSZET



RÉTEGRENDEK

R1 - GRESLAP BURKOLAT TALAJON

- 1,0cm greslap burkolat
- 0,5cm ragasztó rtg.
- 5,5cm esztrich aljzat
- 1rtg. PE
- 7,0cm 4+3cm EPS 100 úszató rtg.
- 1rtg. mod.bit vastaglemez talajpára ell. szigetelés
- 12cm vasalt aljzatlemez
- 3,0cm szerlőbeton
- 10cm tömörített kavicsfeltöltés

R1* - GRESLAP BURKOLAT TALAJON, VÍZES HELYSÉGBEN

- 1,0cm greslap burkolat
- 0,3cm ragasztó rtg.
- 2rtg. kent üzemvíz ell. szigetelés
- 5,5cm esztrich aljzat
- 1rtg. PE
- 7,0cm 4+3cm EPS 100 úszató rtg.
- 1rtg. mod.bit vastaglemez talajpára ell. szigetelés
- 12cm vasalt aljzatlemez
- 3,0cm szerlőbeton
- 10cm tömörített kavicsfeltöltés

R2 - BETON TÉRKŐ BURKOLAT

- 6,0cm beton térkő
- 4,0cm kvarchomok ágyazat
- 15cm tömörített kavicsfeltöltés
- 1rtg. geotextília teherelosztó rtg.

R3 - TERASZBURKOLAT

- 2,8cm WPC kompozit teraszburkolat
- 3,5cm kompozit párnafa 50cm-ként
- 9,0cm bazaltzsalék ágyazat
- 1rtg. geotextília teherelosztó rtg.
- 10cm tömörített kavicsfeltöltés

F1 - FABURKOLATÚ FAL

- 2,0cm táblás faburkolat 3rtg.ü
- 4,0cm 4/5cm függ lécváz / kiszell. légrés
- 1rg. homlokzati alátét fólia
- 8,0cm 8/5cm vízszintesstaffi váz, közte 8cm táblás üvegyapot hőszigetelés
- 30cm Porotherm 30NF falazat
- 1,0cm belső vakolat

T1 - FÉLNYEREG TETŐ GK. ÁLMENNYEZETTEL

- 3,5cm nagytáblás acéllemez fedés
- pl. Ruukki T35 profillemmez, világosszürke színben
- perforált alátámasztó profil /kiszellőztetett légrés
- páraáteresztő alátét fólia Sd<0,2m
- 14/32 RR fa főtartó 2,15m-ként
- 4,5/20cm palló bordázat főtartók között 1,20m-ként, közötte 20cm üvegyapot hőszigetelés
- párazáró alátét fólia Sd>2,0m
- hőszigetelést tartó lécváz bordákra alulról csavarozva függ. gk. álmennyezet

T2 - FÉLNYEREG TETŐ ALULRÓL LÁTSZÓ

- 3,5cm nagytáblás acéllemez fedés
- pl. Ruukki T35 profillemmez, világosszürke színben
- perforált alátámasztó profil /kiszellőztetett légrés
- páraáteresztő alátét fólia Sd<0,2m
- 14/32 RR fa főtartó 2,15m-ként
- 4,5/20cm palló bordázat főtartók között 1,20m-ként, közötte 20cm üvegyapot hőszigetelés
- párazáró alátét fólia Sd>2,0m
- rétegelt fa építőlemez burkolat bordákra csavarozva

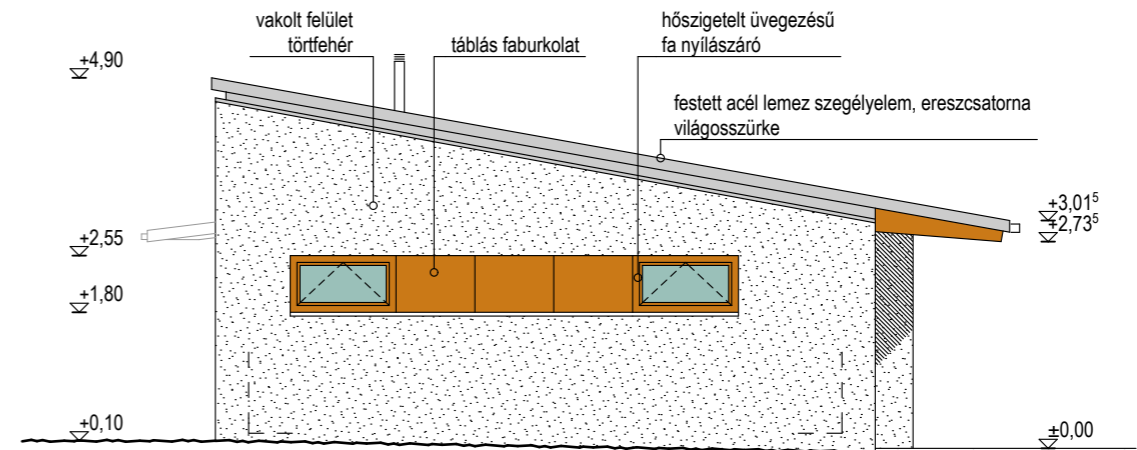
T3 - FÉLNYEREG TETŐ ERESZ

- 3,5cm nagytáblás acéllemez fedés
- pl. Ruukki T35 profillemmez, világosszürke színben
- perforált alátámasztó profil /kiszellőztetett légrés
- páraáteresztő alátét fólia Sd<0,2m
- 14/32 RR fa főtartó 2,15m-ként
- 10/15cm bordázat főtartók között 1,10m-ként, felette 2,2cm csap-hornyos, látszó, gyalult deszkaburkolat

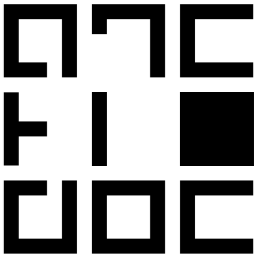
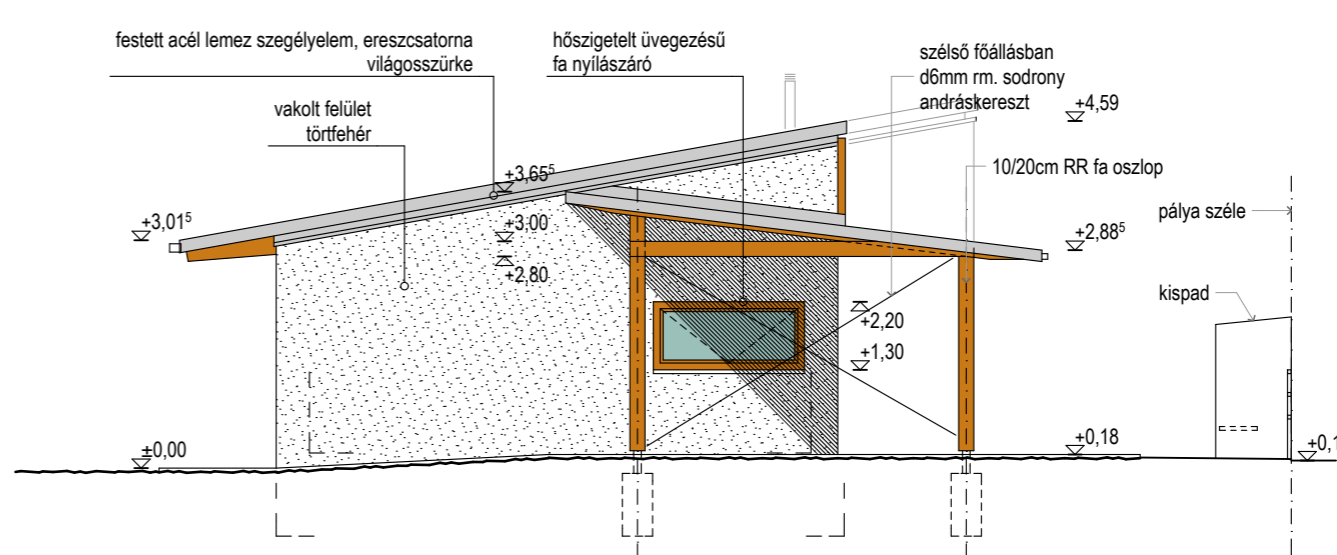
T4 - NYITOTT KÖZLEKEDŐ FELETTI TETŐ

- 3,5cm nagytáblás acéllemez fedés
- pl. Ruukki T35 profillemmez, világosszürke színben
- csap-hornyos, látszó, gyalult deszkaburkolat
- 9,5/14,5cm gyalult szaruzat 1,075m-ként

ÉSZAK-NYUGATI VÉGHOMLOKZAT



DÉL-KELETI VÉGHOMLOKZAT



archi.doc építésiroda kft

9400 Sopron, Mikoviny u. 15
tel./fax: 0036 99 789 790
info@archidoc.hu
www.archidoc.hu

ÉPÍTÉSZTERVEZŐ

JÓZSA DÁVID
okl. vezető építésztervező
É 08-0456/08

ÉPÍTÉSZMUNKATÁRS

JELMAGYARÁZAT

±0,00=124mBf

ÉPÍTETTŐ

FERTŐ MENTI SPORT CLUB HEGYKŐ
9437 Hegykő, Iskola u. 1.

TERV MEGNEVEZÉSE

Sportpálya és sportöltözők építése
Hegykő Patak utca, HRSZ: 553
ELVI ÉPÍTÉSI ENGEDÉLYEZÉSI TERV

RAJZ MEGNEVEZÉSE

METSZETEK HOMLOKZATOK

RAJZ SZÁMA

E_02_c

M=1:100

2012. MÁRCIUS